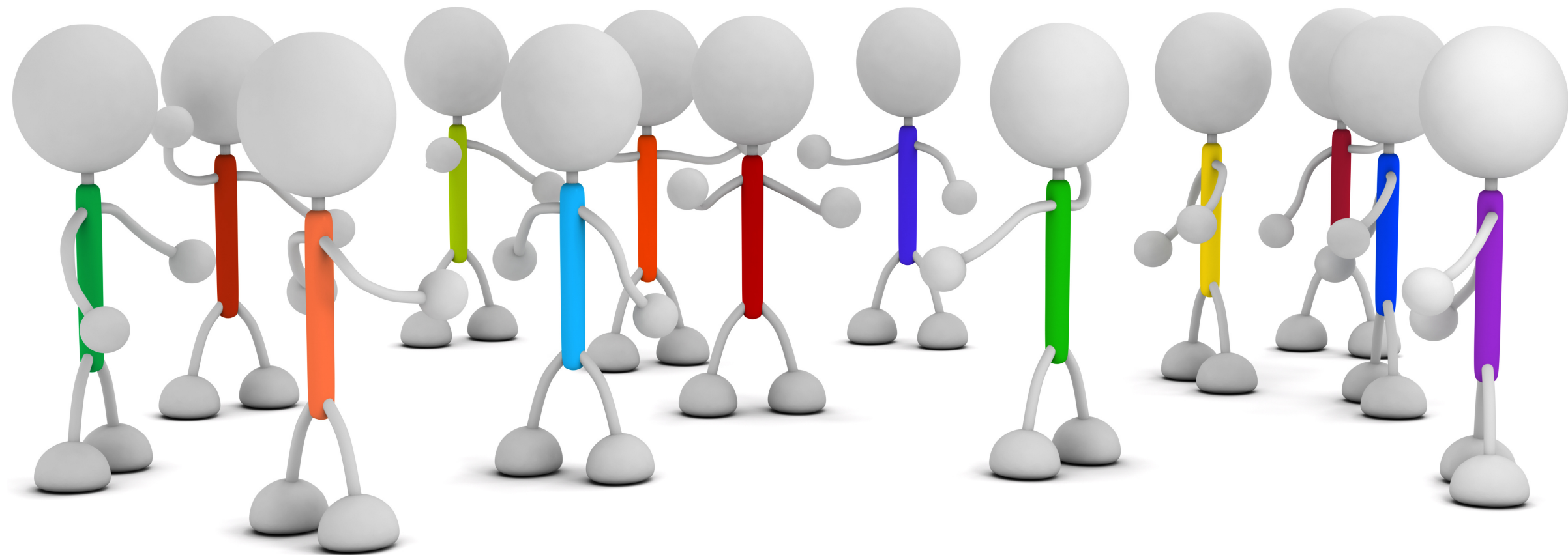


# ADJUDICACIONS 2022-2023

## PER AL PERSONAL SUPRIMIT I DESPLAÇAT



# ÍNDEX

- 1 Què és l'adjudicació del personal suprimit o desplaçat?
2. Qui participa?
3. Com es participa?
  - 3.1 Què ocorre si no participe?
4. Fases del procés
5. Com s'adjudica?
  - 5.1 Criteris d'ordenación per a l'adjudicació provisional
  - 5.2 Criteris d'ordenación per a l'adjudicació definitiva
6. Consideracions

# 1. ¿QUÈ ÉS L'ADJUDICACIÓN DEL PERSONAL SUPRIMIT I DESPLAÇAT?

És el **procediment d'adjudicació** de destí provisional o definitiu per al personal funcionari de carrera que ha adquirit la condició de **suprimit o desplaçat**.

Aquest procediment d'adjudicació **té prioritat** sobre qualsevol altre sistema de provisió provisional de llocs (comissions de servei per causes socials i adjudicacions d'inici de curs).

## 2. QUI PARTICIPA?

Ha de participar el funcionari de carrera que es trobe en alguna d'aquestes dues situacions:

### SUPRIMIT/DA

Personal docent de carrera que ha perdut el seu destí definitiu. En perdre el teu destí, han d'adjudicar-te un altre en les adjudicacions de suprimitos i desplaçats i tindràs preferència sobre qualsevol altre funcionari o funcionària.

### DESPLAÇAT/DA

Personal docent funcionari de carrera que ha perdut amb caràcter provisional el seu destí definitiu.

### 3. COM ES PARTICIPA?

La **presentació de sol·licituds** s'efectuarà mitjançant sistema telemàtic, a través de la pàgina web de la Conselleria, el **termini de presentació** es publicarà en la mateixa pàgina web:

<https://ceice.gva.es/es/web/rrhh-educacion/suprimidos-y-desplazados>

La presentació per mitjans telemàtics de la sol·licitud de participació s'efectuarà per mitjà del **codi d'usuari i contrasenya** que s'establisquen en l'aplicació. No s'admetrà la presentació de la sol·licitud en cap registre físic.

El personal suprimit o desplaçat podrà seleccionar els llocs oferits per a impartir matèries de les especialitats de les quals siga titular o de les habilitacions transitòries que tinga reconegudes, així com els llocs d'àmbit als quals la seua especialitat estiga vinculada. S'entén per àmbit el lloc per a impartir matèries de més d'una especialitat en el mateix centre.

**El termini de presentació de sol·licituds es publicarà en la pàgina web de la Conselleria.**

Únicament s'admetran a tràmit les **sol·licituds confirmades telemàticament** fins a les 10 hores del dia assenyalat en la web com a data final del termini de presentació d'instàncies.

Si es confirmara en termini i forma més d'una sol·licitud de peticions, només es tindrà en compte **l'última confirmada**.

## 3.1 ¿Què ocorre si no participe?

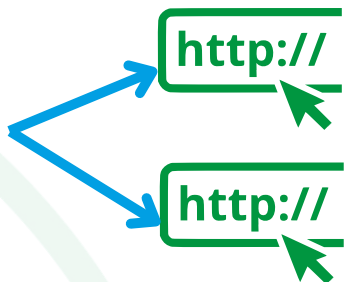



**Si no participa** en aquest procediment d'adjudicació, al personal suprimit i desplaçat l'Administració educativa li adjudicarà, d'ofici, una destinació provisional anual, en l'àmbit de la província on radica el centre des del qual va ser suprimit o desplaçat. Si això no fora possible, se li adjudicarà d'ofici un lloc provisional anual en un centre docent públic de la Comunitat Valenciana.


- No es podrà adjudicar d'ofici per les habilitacions transitòries reconegudes (Cos de secundària).

# 4. FASES DEL PROCÉS

Tots els passos i llistats seran publicades en la pàgina web de la Conselleria:

- 1 **Llistat provisional de participants ordenats**  [Cos de MESTRES](#)  
[Cos de Secundària i altres Cossos](#)
- 2 **Termini de reclamacions, període de dos dies hàbils** a través de la URL:  
<https://ovidoc.edu.gva.es>  [provision\\_edu@gva.es](mailto:provision_edu@gva.es)

\*Des de les 00.01 hores del 19 de juliol de 2022 fins a les 23.59 hores del 20 de juliol de 2022.

- 3 **Llistat definitiu de participants**
- 4 **Llistat de vacants**  [Llistat provisional del Cos de Mestres](#)  
[Llistat provisional Cossos de Secundària i Altres cossos](#)
- 5 **Petició telemàtica de destins**
- 6 **Llistat definitiu** de destins provisionals o definitius adjudicats. Tindrà efectes de notificació al participant, amb caràcter general

# 5. COM S'ADJUDICA?

## 5.1. Criteris d'ordenació per a l'adjudicació provisional

El personal participant en aquest procediment tindrà la següent prioritat:

1. Personal funcionari de carrera que tinga la condició de **suprimit**.
2. Personal funcionari de carrera que tinga la condició de **desplaçat**.

### SUPRIMITS

1. Any més antic de supressió.
2. Pertinença al cos de catedràtics, si és el cas.
3. Major antiguitat en el cos.
4. Any més antic d'ingrés.
5. Major puntuació obtinguda en la oposició.

### DESPLAÇATS

1. Pertinença al cos de catedràtics, en el seu cas.
2. Major antiguitat en el cos.
3. Any més antic d'ingrés.
4. Major puntuació obtinguda en la oposició.



## 5.2 Criteris d'ordenación per a l'adjudicació definitiva

El personal suprimit, podrà obtindre la recol·locació amb destinació definitiva si hi ha vacant en el centre on ha sigut suprimit i si està en possessió de l'especialitat del lloc o està habilitat per a l'àmbit del lloc corresponent, siga o no de la mateixa especialitat o àmbit per la qual haja perdut amb caràcter definitiu la seua destinació. Aquest dret s'exercirà en concurrència amb el personal suprimit del mateix centre d'anys anteriors. La preferència en la recol·locació estarà determinada per l'any més antic de supressió i, dins d'aquest, pels següents criteris, que s'aplicaran successivament:

### **COS DE MESTRES**

- a) Major antiguitat amb destinació definitiva ininterrompuda en el centre.
- b) Major temps de serveis efectius com a personal funcionari de carrera en el cos de mestres.
- c) L'any més antic d'ingrés i, dins d'aquest, la major puntuació obtinguda en el procediment selectiu a través del qual es va ingressar en el cos.

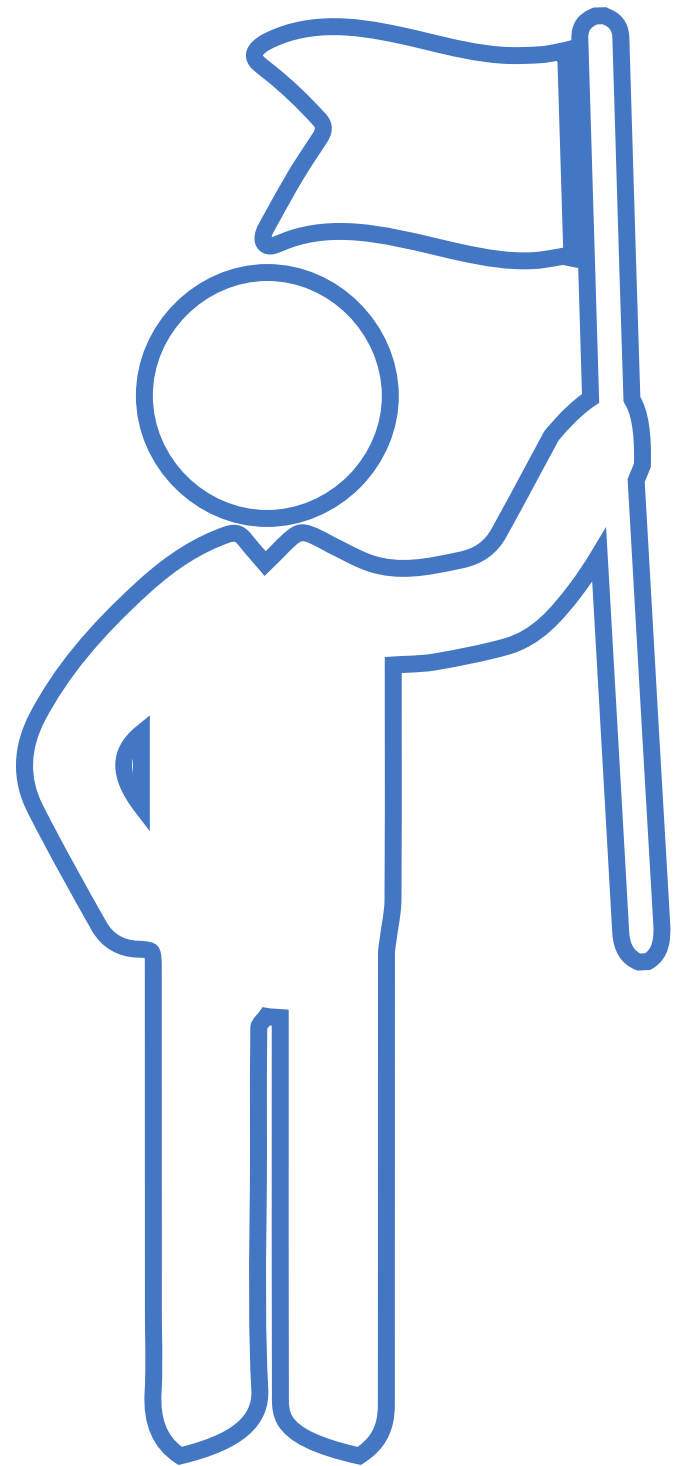
### **RESTA DE COSSOS DOCENTS**

- a) Major nombre d'anys de serveis efectius com a personal funcionari de carrera en el cos corresponent.
- b) Major antiguitat amb destinació definitiva ininterrompuda en la plaça.
- c) Any més antic d'ingrés en el cos.
- d) Pertinença al corresponent cos de catedràtics.
- e) Major puntuació obtinguda en el procediment selectiu d'ingrés en el cos.

## 6. CONSIDERACIONS

1. La presa de possessió del nou destí tindrà lloc amb efectes econòmics i administratius l'**1 de setembre de 2022** en els centres on els ha sigut adjudicat el destí.
2. Els destins adjudicats en la resolució de la convocatòria seran **irrenunciables**. No obstant això, la situació del personal suprimit o desplaçat es revisarà abans de l'inici de les activitats escolars
3. En el cas que, a conseqüència de la configuració de la plantilla definitiva del centre, sorgira una vacant en el centre de l'especialitat o de les especialitats de les quals siga titular, lloc d'àmbit al qual la seua especialitat estiga vinculada o de les habilitacions transitòries que tinguera reconegudes, **la persona afectada podrà retornar al seu centre de destí** sempre que així ho faça constar en l'acta de la reunió que se celebri en el centre educatiu a fi de determinar quin professorat pot resultar afectat per falta d'horari, quedant sense efecte el destí provisional adjudicat.

# REIVINDICACIONS ANPE



- **Preferència absoluta** del personal suprimit i desplaçat en qualsevol adjudicació de caràcter provisional, com les comissions de servei o les adjudicacions d'inici de curs.
- **Revisió dels criteris** de supressió perquè els criteris de recol·locació siguen els mateixos per a tots els cossos.
- **No catalogació en anglés** de les vacants oferides per a personal suprimit i desplaçat.
- **Màxim nombre de vacants** oferides.

# POTS CONSULTAR ELS TEUS DUBTES EN LES SEUS D'ANPE DE LA COMUNITAT VALENCIANA

## ANPE ALACANT

965208904

[alicante@anpe.es](mailto:alicante@anpe.es)

## ANPE CASTELLÓ

964250058

[castellon@anpe.es](mailto:castellon@anpe.es)

## ANPE VALÈNCIA

963525294

[valencia@anpe.es](mailto:valencia@anpe.es)